

# 봉화산 옹기테마공원

## 체험프로그램



## 옹기공예

· 강좌 및 재료비는 매달 변경됩니다.

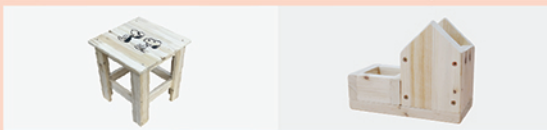
구분	강좌명	체험료		
		재료비	참가비	
화	10:00~12:00	물레수업 성인정규반 / 8주 과정	88,000	24,000
	15:00~17:00			
목	10:00~12:00	일일체험	※ 매월 프로그램에 따라상이	유아동 1,000 청소년 2,000 성인 3,000
	15:00~17:00			
토	10:00~12:00			
	14:00~16:00			



## 목공예

· 강좌 및 재료비는 매달 변경됩니다.

구분	강좌명	체험료		
		재료비	참가비	
화	10:00~12:00	성인정규반	3,000	
	15:00~17:00			
토	10:00~12:00	일일체험 초등학생 ~ 성인	※ 매월 프로그램에 따라상이	유아동 1,000 청소년 2,000 성인 3,000



## 한지공예

· 강좌 및 재료비는 매달 변경됩니다.

구분	강좌명	체험료		
		재료비	참가비	
화	10:00~12:00	성인정규반	12,000	
	15:00~17:00			
목	10:00~12:00	일일체험 만5세 ~ 성인	※ 매월 프로그램에 따라상이	유아동 1,000 청소년 2,000 성인 3,000
	15:00~17:00			
토	10:00~12:00			
	14:00~16:00			



# 봉화산 옹기테마공원 체험프로그램

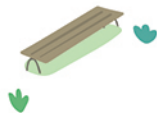
## 프로그램 안내

- 운영기간 : 연중계속
- 운영요일 : 매주 화·목·토 (공휴일 제외)
- 운영시간 : (오전) 화·목·토 10~12시  
(오후) 화·목 15~17시, 토 14~16시
- 운영프로그램 : 옹기공예·목공예·한지공예 체험프로그램  
※ 프로그램 체험 소재는 매월 상이
- 기타 : 단체참여(15인 이상) 시 인원 및 시간조정, 할인가능



## 신청방법

- 문의 : 옹기테마공원 (☎02-2094-2966)  
중랑문화재단 (☎02-3407-6524)
- 신청 : 중랑문화재단 홈페이지 선착순 접수  
(<https://www.jnfac.or.kr>)



## 인터넷 접수 안내

- 전달 15일 오전 10시부터 가능  
ex) 4월 강좌의 경우, 3월 15일부터 접수가능
- 체험장별 선착순 20명 참여  
어린이집, 유치원, 학교 등 단체의 경우 선생님 인솔 요망  
※ 일요일, 월요일은 휴관





## 봉화산 옹기테마공원 이야기

봉화산 옹기테마공원 일대는 화약류 도매업체가 화약류 판매 저장소로 사용하며 '봉화산 화약고'로 불리던 곳이었습니다. 폭약, 도화선 등 약 10톤의 화약류가 저장되어 있어 20여 년간 주민의 안전을 위협해 왔습니다.

이에 중랑구와 지역 주민들이 힘을 합쳐 2014년 10월 봉화산 화약고를 이전하였고 예전, 신내동 일대에서 옹기를 생산하였던 것에 착안하여 2017년 3월 서울시 최초로 옹기테마공원을 조성하였습니다.

실제 신내동은 1990년대 초까지 옹기 가마가 남아 있던 곳으로 지금의 중화초등학교, 중랑구청, 신내교회 일대에 옹기 가마 8개가 산재해 있었으며 종사자는 200여 명이 넘었다고 합니다.

현재 옹기테마공원은 누구나 참여할 수 있는 다양한 체험프로그램을 운영하고 있으며 배요섭 옹기장(前 서울시 무형문화재 제30호, 現 명예보유자)의 자문을 받아 옹기 가마를 복원해 전통문화를 알리고 있습니다.



▲ 화약저장고 (2000년대)



▲ 현재 모습 (흔적의 터)



## 찾아오는길

※ 주차공간이 협소하므로 자가용 이용을 자제해주시기 바랍니다



서울특별시 중랑구 신내로21길 116(신내동 777)

**지하철** 6호선 봉화산역 4번 출구에서 550m 직진 (도보 10분)

**버스** 지선 1122, 2113, 2115, 2234 : 구립도서관체육관 정류장(07-290, 07-291) 하차 (도보 7분)  
 지선 2114 : 신내4단지 아파트 정류장(02-292),  
 신내5단지 아파트 정류장(02-293) 하차 (도보 10분)

**버스** 간선 240 : 신내6단지아파트, 옹기테마공원 정류장(02-285, 02-287) 하차 (도보 8분)